

128	Практическое занятие № 26 Составление инструкционно-технологических карт «Укладка волос на бигуди»
129	Практическое занятие № 26 Составление инструкционно-технологических карт «Укладка волос на бигуди»
130	Практическое занятие № 26 Составление инструкционно-технологических карт «Укладка волос на бигуди»

План занятия № 128-129-130

Дата проведения занятия _____ Курс __1__ Группа _____ Профессия 43.01.02 Парикмахер

МДК 01.01. Стрижки и укладки волос Раздел 4 ПМ.01 Укладка волос

Тема 4.3. Укладка волос с применением бигуди и зажимов

Тема практического занятия № 26: Составление инструкционно-технологических карт «Укладка волос на бигуди»

Цели и задачи занятия:

Образовательная: закрепить знания по выполнению стрижки усов, бороды. Сформировать умение пользоваться учебной, нормативной и дополнительной литературой, научить обучающихся применять полученные знания на практических занятиях.

Воспитательная: формирование профессионального мировоззрения, осуществление нравственного, эстетического и трудового воспитания.

Развивающая: способствовать развитию самостоятельного мышления у обучающихся; формирование профессионального кругозора.

Методическая: совершенствовать формы и методы обучения, применяя современные информационные технологии, такие как, программа для создания слайдов Power Point (входящая в пакет MS Office).

Тип занятия: систематизация и обобщение знаний

Методы обучения: словесный, наглядный, практический.

Уровень усвоения: 3 (продуктивный)

Материально-техническое оснащение занятия: компьютер, доска мультимедиа, программно-педагогическое средство мультимедиа слайды

Структура и ход занятия:

I. Организационный момент

Приветствие.

Проверка готовности кабинета. Проверка готовности обучающихся.

Ознакомление обучающихся с темой, целями и мотивацией предстоящей деятельности

II. Актуализация опорных знаний и умений:

1. Характеристики зон головы
2. Характеристика инструмента при выполнении укладки волос на бигуди.
3. Технология выполнения накручивания волос на бигуди короткие волосы.
4. Технология выполнения укладки волос с применением бигуди
5. На какие виды условно подразделяется накрутка на бигуди.
6. Для чего необходимо определять диаметр бигуди?
7. Причины некачественной укладки волос на бигуди.
8. Способы накручивания волос на бигуди

III. Формирование практических умений и навыков:

– ознакомление с задачами и целями выполнения задания;

– ознакомление с порядком выполнения работы;

– ознакомление с критериями оценивания выполнения практического занятия № 26

Пример выполнения вывода проделанной работы:

В процессе выполнения практического занятия составлена инструкционно-технологическая карта «Выполнение укладки на бигуди»

Критерии оценивания выполненного практического занятия № 26

Практическое занятие будет считаться выполненным успешно, если:

– составлена ИТК, без замечаний;

– заполнена таблица верно;

– представленная самостоятельная работа выполнена без замечаний.

Преподаватель

Л.О.Шаповалова

Задание на дом: Составить словарь профессиональных терминов, Подготовить сообщение по теме: «Направление моды в укладках» **ОТПРАВЛЯТЬ** https://vk.com/topic-193571472_40785138

ОТВЕТИТЬ НА ВОПРОСЫ ПИСЬМЕННО

**ПРАКТИЧЕСКАЯ РАБОТА РАСЧИТАНА НА ТРИ ЗАНЯТИЯ.
НЕ ТОРОПИТЕСЬ! СДЕЛАТЬ ДВЕ ИТК)**

Практическое занятие № 26

Тема: Составление инструкционно-технологической карты «Укладка на бигуди волос различной длины».

Цель: Закрепить знания об укладке на бигуди волос различной длины. Сформировать практические умения по выполнению различных видов укладок на бигуди.

Содержание работы:

Внимательно прочитайте методические рекомендации.

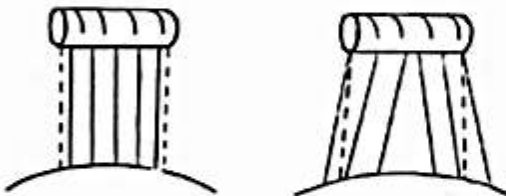
Составить инструкционно-технологическую карту выполнения укладки на бигуди волос различной длины, правильно распределив последовательность работ.

Накрутить волосы модели на бигуди, оформить укладку.

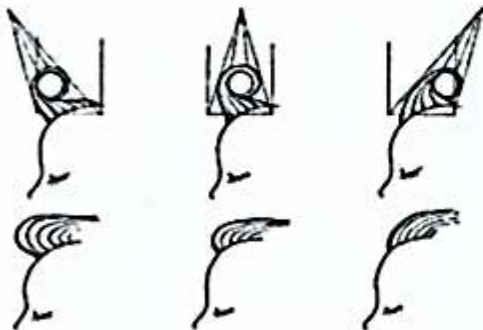
Сделать и записать вывод по практической работе.

Методические рекомендации

Перед накручиванием на бигуди волосы делят на зоны в соответствии с выбранной схемой накрутки.

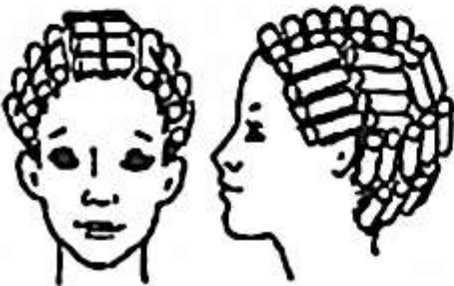


Используя расческу-хвостик, отделяют прядь волос, предназначенную для накручивания. Ширина этой пряди должна быть чуть меньше длины бигуди, а толщина пряди не должна превышать диаметр бигуди



Приподняв прядь, ее необходимо расположить примерно под углом 45° к поверхности головы (т.е. оттянуть), после чего завернуть кончик пряди вокруг бигуди.

Затем, придерживая конец пряди, большими и указательными пальцами обеих рук вращают бигуди так, чтобы волосы равномерно распределились по всей их длине, и закрепляют пряди при помощи резинки или шпильки в зависимости от конструкции



После того как все волосы будут накручены, необходимо надеть на них специальную сеточку и посадить клиента под сушуар.

Раскручивать бигуди начинают с нижней затылочной зоны, чтобы волосы не запутывались.

Вывод:

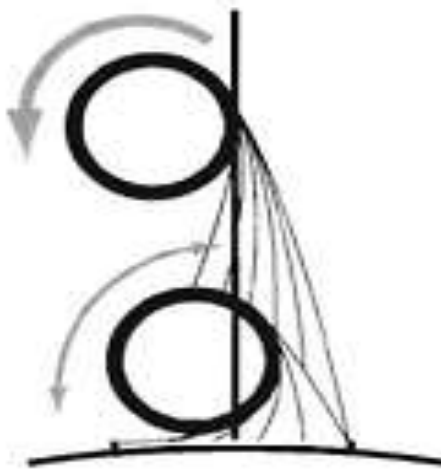
правила накрутки на бигуди:



ширина пряди не должны быть больше длины бигуди.



толщина пряди не должна превышать диаметр бигуди.



- каждую прядь хорошо оттягиваем перпендикулярно голове.

Технологическая карта

