

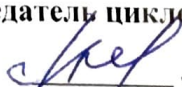
**Государственное бюджетное профессиональное образовательное
учреждение Республики Крым
«Симферопольский колледж сферы обслуживания и дизайна»**



**Утверждаю:
Директор ГБПОУ РК «СКОиД»
Назарова Е.С.**

**Программа вступительного испытания творческой
направленности по специальности
43.02.13 «Технология парикмахерского искусства»**

Рассмотрено на заседании
цикловой комиссии бытового профиля от 25.03.2021г.

Председатель цикловой комиссии
 Лищенко М.А.

Симферополь

2021г

Цель вступительного испытания - выявить у абитуриента наличие способностей к аналитической, проектно-творческой и художественно-композиционной деятельности; определения уровня практических умений и навыков по основам изобразительной грамоты, общекультурной и художественной подготовки, наличия у абитуриентов способностей к художественной деятельности для профессиональной подготовки специалиста.

Поступающие предоставляют две творческие работы по рисунку, выполненные с учетом установленных требований.

Содержание вступительных испытаний

Вступительные испытания представляют собой просмотр членами экзаменационной комиссии двух представленных абитуриентами творческих работ по рисунку.

1. Абитуриент должен предоставить **готовую работу** в цвете на свободную тему. Выполняется работа на бумаге ватман формата А4 карандашом, акварелью, гуашью. Образцы творческих работ представлены в Приложении 1.
2. Абитуриент выполняет светотеневой рисунок натюрморта на нейтральном фоне состоящий из: геометрического тела (куб, призма, пирамида, конус, цилиндр, шар) или предмета быта (книга, кувшин и т.д.). Образцы творческих работ представлены в Приложении 2.

Требования к выполнению творческого задания

Абитуриенты должны предоставить для просмотра работы, выполненные на листе формата А4 карандашом, цветными карандашами, акварелью, гуашью.

Работы на линованных листах, а также листах в клеточку не принимаются.

Каждая работа подписывается в верхнем правом углу с внешней стороны

На вступительное испытание абитуриенты приносят свои материалы:

графические карандаши;

цветные карандаши;

фломастеры;

гелевые ручки;

ластик

3 листа для рисования формата А4

Порядок проведения вступительных испытаний

1. Абитуриент, представляет свою творческую работу 1 в готовом виде, оформленную согласно требованиям.
2. Творческая работа 2 является вступительным испытанием, которое проводится в аудитории. Продолжительность вступительного испытания – 4 академических часа (по 45 минут). Работа выполняется графитным карандашом различной твердости на рисовальной бумаге формата А4.

В соответствии с Правилами приема творческие работы абитуриентов оцениваются комиссией в составе трёх человек из числа преподавателей профильных дисциплин колледжа – членов экзаменационной комиссии. Просмотр и оценка творческих работ проводится в один день.

По результатам проверки ставится оценка «зачтено» или «не зачтено».

Протокол подписывается всеми членами комиссии. Результаты вступительных экзаменов доводятся до сведения абитуриентов в сроки, установленные Правилами приема. (фамилия, имя, отчество полностью, специальность)

Оценка творческих работ абитуриентов по десятибалльной шкале с учетом следующих показателей:

- композиционное решение на листе бумаги (определение размеров и места геометрических тел на листе);
- соблюдение пропорций (соотношение по высоте, ширине, длине);
- линейно - конструктивное построение (выполнение плоскости натюрморта, геометрических тел, основания геометрических тел, невидимых граней тонкими, чёткими, средними по тону линиями карандашом НВ с учётом линейной перспективы);
- светотеневое решение рисунка (передача объёма геометрических тел с учётом светотеневых градаций: построение собственных и падающих теней, штриховка теней, рефлексов, фона);
- определение основного тонового отношения натюрморта из геометрических тел;
- передача пространства постановки (выполнение штриховки фона, используя карандаши В и 2В со средним нажимом на карандаш, учитывая материал, из которого изготовлены геометрические тела, избегая черноты в рисунке, используя карандаши В и 2В).

Критерии оценки творческих работ абитуриента:

Оценка «зачтено» (6-10 баллов) выставляется в том случае, если представленная работа отвечает всем требованиям к выполнению экзаменационного задания: правильно выполнена композиция листа, точно определены пропорции изображенных предметов, правильно выполнено линейно-конструктивное построение, линейная перспектива, светотеневая моделировка формы, штриховка фона, качество штриховки высокое.

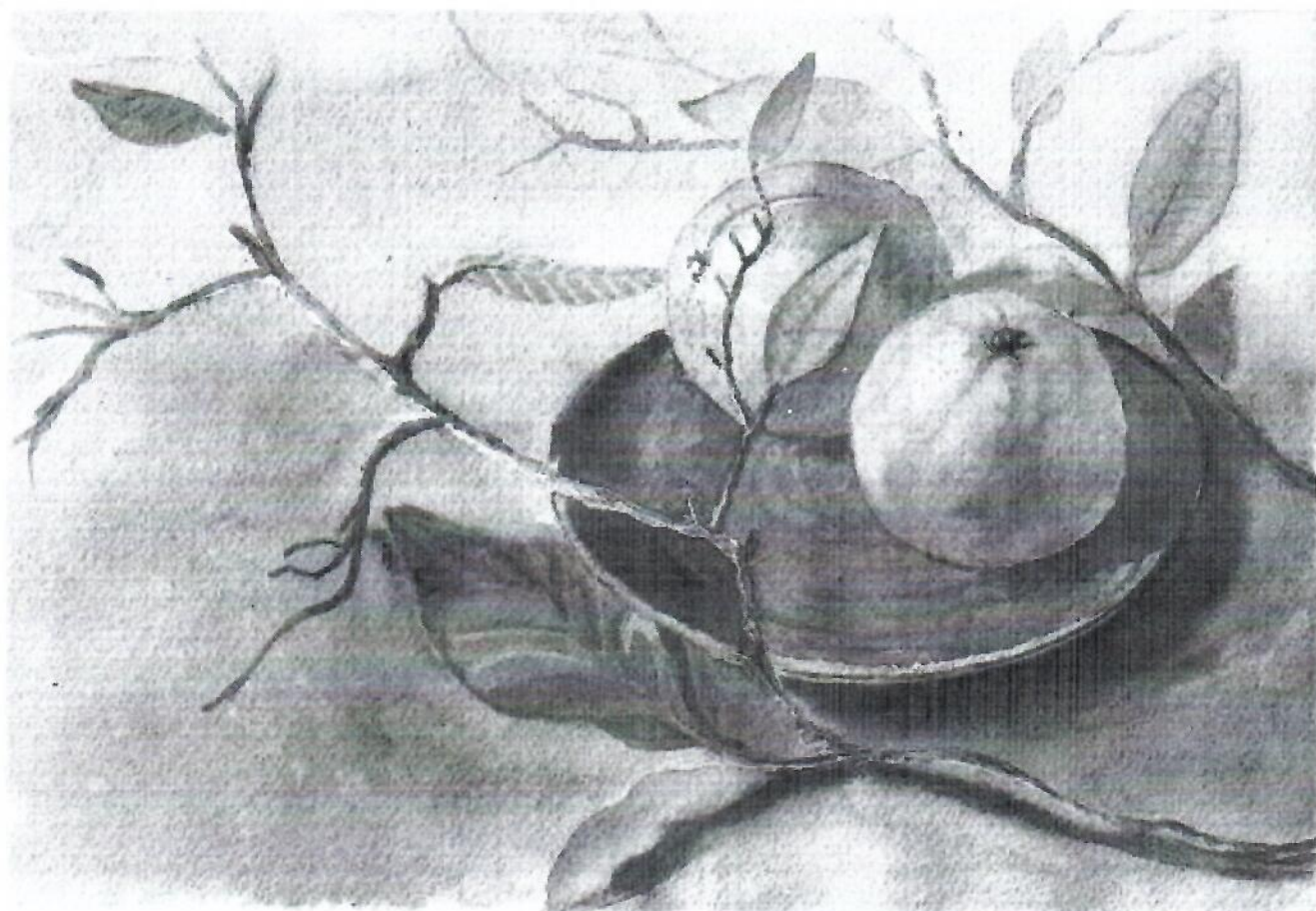
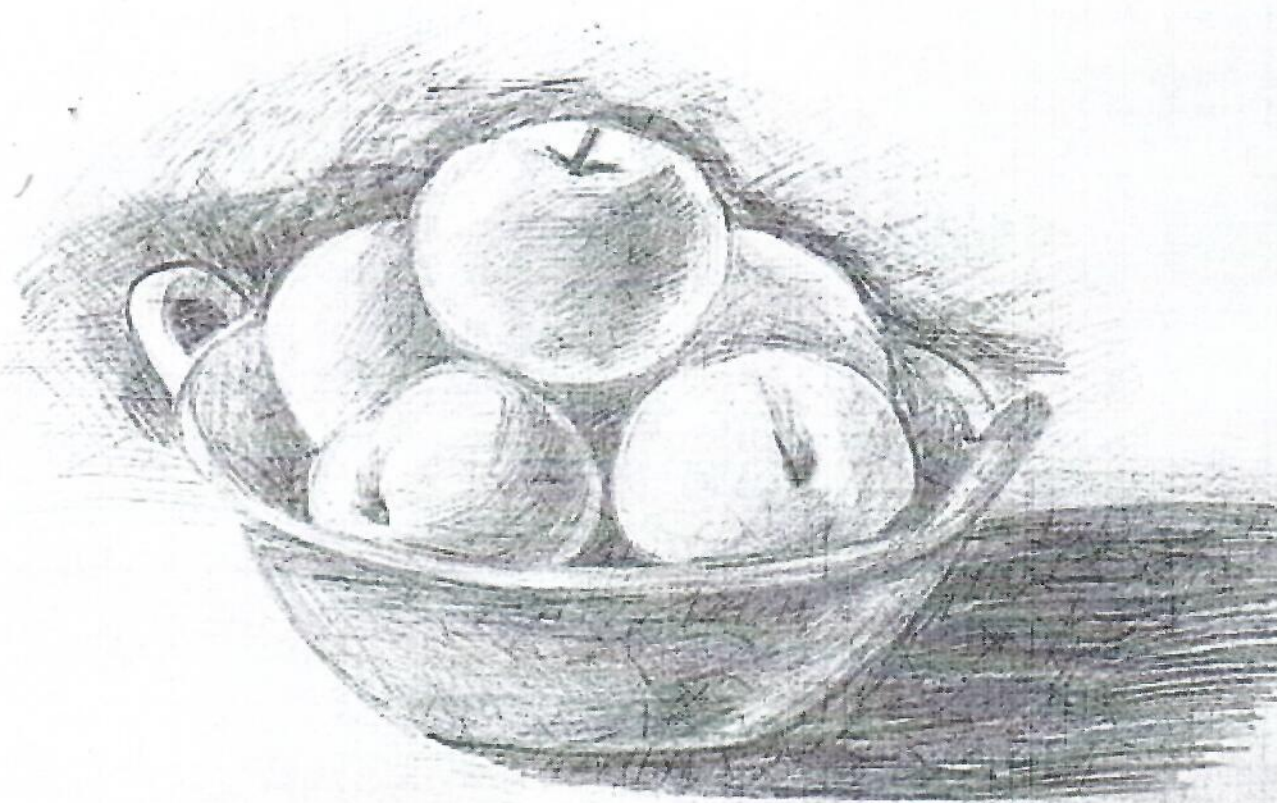
Допускаются небольшие ошибки в выполнении линейно-конструктивного построения, светотеневой моделировки формы, штриховке фона.

Оценка «не зачтено» (1-5 баллов) выставляется в случае, если в представленной работе неправильно выполнена композиция, присутствуют грубые ошибки в определении пропорций изображенных предметов, линейно-конструктивном построении, светотеневой моделировке формы, штриховке фона, качество техники штриховки низкое.

КРИТЕРИИ ОЦЕНКИ

Отметка в баллах	Показатели оценки
1 (один)	Задание выполнено с многочисленными ошибками по всем показателям: неточно определены пропорции предметов, не выявлена форма и объем предметов, отсутствуют: композиционное решение, понятие линейно-конструктивного построения геометрических тел, решение планов тональной перспективы между предметами в условиях данного освещения, обобщение и завершение задания, художественный вкус, индивидуальность и творческий подход.
2 (два)	Задание выполнено с многочисленными ошибками по ряду показателей: композиционное решение случайно, пропорции предметов искажены, построение предметов не выполнено по законам перспективы, не выявлены формы и объемы, тональное решение неграмотно, отсутствуют техника выполнения рисунка, художественный вкус, индивидуальность и творческий подход.
3 (три)	Задание выполнено с многочисленными ошибками по ряду показателей: ошибки в компоновке рисунка, неточно определены пропорции и конструкции предметов, не выявлены формы и фактура, отсутствуют: решение планов тональной перспективы, обобщение и завершение задания, художественный вкус, индивидуальность и творческий подход.
4 (четыре)	Уровень подготовки недостаточный, выявлены ошибки по основным показателям: неточности в компоновке рисунка, искажены пропорциональные отношения и конструкции предметов, недостаточно переданы форма и объем предметов при помощи тона, не проработаны детали, не выявлена фактура предметов, слабая техника выполнения рисунка, отсутствие художественного вкуса, индивидуальности и творческого подхода.
5 (пять)	Уровень подготовки недостаточный, но выявлены некоторые факторы, характеризующие способность абитуриента к художественной деятельности по основным показателям: неубедительная компоновка, нарушение в передаче пропорциональных отношений, тональная разработка маловыразительна, неточности в прорисовке деталей, слабая техника выполнения рисунка, отсутствие художественного вкуса, индивидуальности и творческого подхода.
6 (шесть)	Задание выполнено по всем показателям, но имеют место недостатки по отдельным показателям: незначительные нарушения в компоновке рисунка, в передаче пропорциональных отношений и светотеневой проработке предметов, невыразительно решена фактура материалов, неточности в проработке деталей, отсутствие художественного вкуса, индивидуальности и творческого подхода.
7 (семь)	Задание выполнено по всем показателям, однако имеются незначительные недостатки: не соблюдены законы перспективы, имеются нарушения в прорисовке деталей и последовательности ведения рисунка, невыразительно решена фактура материала, выражено композиционное решение, четко определены пропорции, проявлен художественный вкус.
8 (восемь)	Задание выполнено по всем показателям с незначительными отступлениями от общих требований и несущественными ошибками в прорисовке деталей и выявлении фактуры материалов, проявлен художественный вкус, индивидуальность, творческий подход.
9 (девять)	Задание выполнено по всем показателям в соответствии с требованиями к компоновке рисунка, четко переданы пропорции и формы предметов, выразительно решена фактура материалов, правильно выдержаны планы тональной перспективы между предметами в условиях данного освещения, проявлен художественный вкус, индивидуальность, творческий подход.
10 (десять)	Задание выполнено по всем показателям и соответствует всем требованиям: гармоничное композиционное решение, точно определены пропорции предметов и их взаимосвязь, четко выявлен характер формы предметов и их тональные отношения, выразительно решена фактура материалов, целостное восприятие натуры, продемонстрировано владение техникой выполнения рисунка, проявлен художественный вкус, индивидуальность и творческий подход.

Образцы первой творческой работы абитуриента на вступительных испытаниях по
рисунку



Образцы второй творческой работы абитуриента на вступительных испытаниях по рисунку

